





Les faïences NORMANDE

La faïence Normande a été développée pour trouver sa place dans les ateliers de formations, de loisirs, les écoles etc...

Plasticité, couleurs et qualité sont au rendez vous pour un prix très attractif !

La Normande ne se limite pas au débutant, tournez, émaillez au plus haut niveau !

Existe en version lisse et chamottée fine.

- Cuisson de : 980 - 1.080°C
- Humidité : 20%
- Retrait de séchage : 6,5%
- Retrait de cuisson à 1150°C : 1%
- Porosité à 1000°C : 11%
- Coef. de dilatation (20-500°C) : 74x10⁻⁷

Couleurs :

- Blanche
- Rouge
- Noire (temp. max 980°C)

TOURNAGE - MODELAGE



Les faïences BECK

Retrouvez la reine des faïences Françaises depuis plus de 50 ans...

Un assemblage de plusieurs argiles, travaillées par voie liquide avec un broyage en Alsing puis un filtre-pressage, régularité garantie.

Un coefficient de dilatation élevé permettra un accord parfait avec une large gamme d'émaux.

Plasticité, souplesse, régularité. Le top.

Existe en version lisse et chamottée fine.

- Cuisson de : 980 - 1.080°C
- Humidité : 20%
- Retrait de séchage : 6,5%
- Retrait de cuisson à 1150°C : 1%
- Porosité à 1000°C : 11%
- Coef. de dilatation (20-500°C) : 80x10-7

Couleurs :

- FA323 Blanche et FA324 Extra blanche
- FA240 Rouge
- FA151 Noire (temp. max. 980°C)
- FA440 Rose
- FA141 Bleue, FA170 verte
- FA160 ocre, FA145 parme

TOURNAGE - MODELAGE



1.000°C

1.150°C

Le grès de NORON

Le grès NORON est notre terre locale.

Une souplesse en main avec une parfaite plasticité. Nous en faisons des briques, des tuiles, du carrelage, des pots, des jarres, des oeuvres. Le Noron ne déçoit jamais.

Sa très faible porosité en fait un parfait atout pour une exposition extérieure ou le culinaire.

Une cuisson en oxydation donnera une couleur orangée à rouge foncé.

En réduction à 1150°C, des reflets bleus / noirs apparaissent !

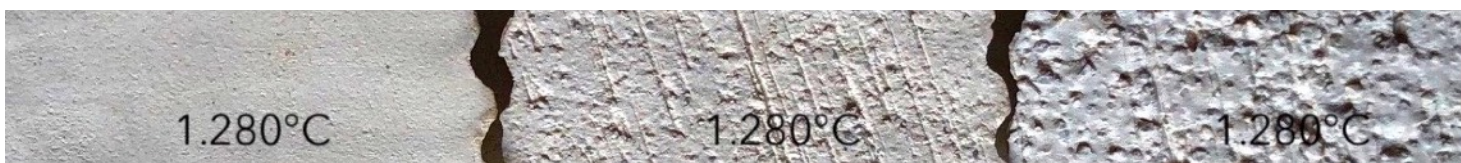
- Cuisson de : 980 - 1150°C
- Humidité : 20%
- Retrait de séchage : 9%
- Retrait de cuisson à 1150°C : 6%
- Porosité à 1150°C : 1%
- Coef. de dilatation (20-500°C) : 59x10⁻⁷

GE133 : lisse

GE133IMP : 0-0,125mm chamotte (20%)

GE133CHF : 0-0,5mm chamotte (20%)

TOURNAGE - ESTAMPAGE - MODELAGE



Notre grès BLANC

Notre grès blanc est destiné au tournage.

Sa version lisse est parfaite pour le travail très fin avec une bonne plasticité et une bonne stabilité.

Les versions chamottées sont idéales pour un travail à la plaque ou en estampage mais peuvent également se tourner grâce à un taux de chamotte de 20%, ça ne « gratte » pas trop !

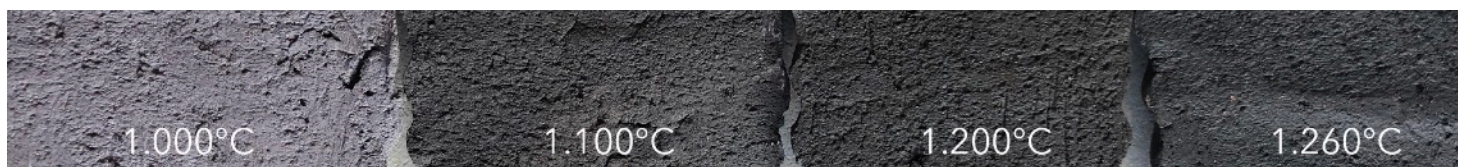
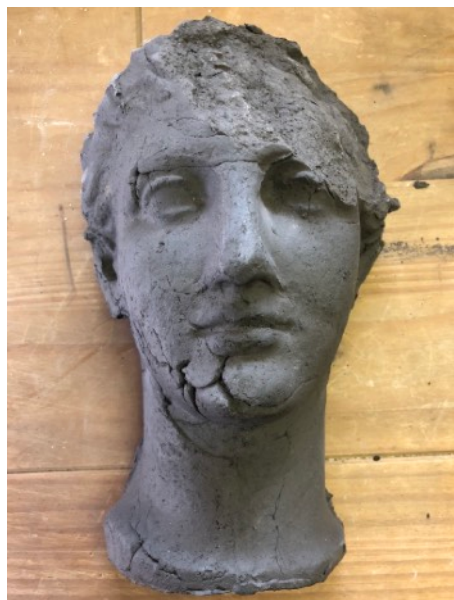
- Cuisson de : 1000 - 1280°C
- Humidité : 20%
- Retrait de séchage : 8%
- Retrait de cuisson à 1280°C : 5%
- Porosité à 1280°C : 1,7%
- Coef. de dilatation (20-500°C) : 61×10^{-7}

GE221 : Lisse

GE221IMP : 0-0,125mm chamotte (20%)

GE221CHF : 0-0,5mm chamotte (20%)

TOURNAGE - TRAVAIL À LA PLAQUE



Notre grès noir UTAH

Notre grès noir UTAH a été développé pour la sculpture et le modelage. Disponible avec plusieurs chamottes.

La chamotte la plus fine (IMP) donnera plasticité avec un résultat plein de douceur.

Les versions chamottées plus grosse (CHF et CHM) donneront du caractère à votre travail, de la stabilité au séchage et à la cuisson pour les plus grosses pièces.

En oxydation, une gamme qui ira du gris au noir, en réduction (1220°C max) des reflets bleutés et métalliques viennent s'ajouter.

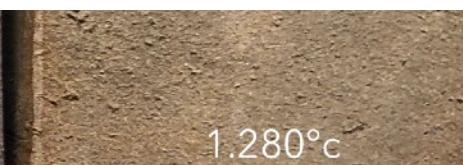
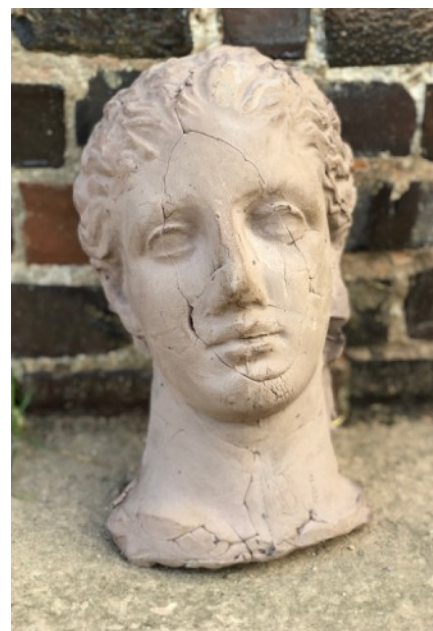
- Cuisson de : 1000 - 1250°C
- Humidité : 20%
- Retrait de séchage : 5%
- Retrait de cuisson à 1260°C : 4,5%
- Porosité à 1260°C : 7,5%
- Coef. de dilatation (20-500°C) : 65x10⁻⁷

GE300IMP : 0-0,125mm chamotte noire (20%)

GE300CHF : 0-0,5mm chamotte noire (40%)

GE300CHM : 0-2mm chamotte noire (40%)

SCULPTURE - MODELAGE



Notre grès SWORD

Le grès SWORD peut être utilisé pour le tournage ainsi que le travail à la plaque.

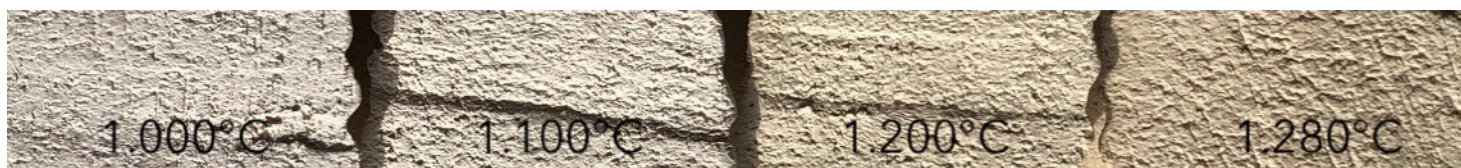
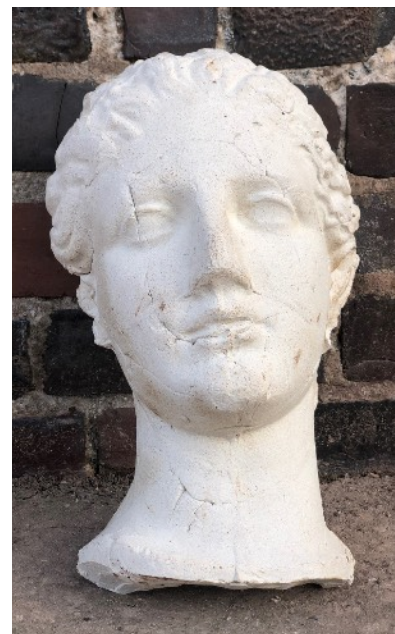
Disponible en chamotte impalpable (très fine), les retraits de séchage et de cuisson sont limités.

Une large gamme de couleurs du gris/rose au gris/vert

- Cuisson de : 1000 - 1280°C
- Humidité : 20%
- Retrait de séchage : 8%
- Retrait de cuisson à 1280°C : 5%
- Porosité à 1280°C : 3%
- Coef. de dilatation (20-500°C) : 61x10⁻⁷

GE400IMP : 0-0,125mm chamotte (20%)

TOURNAGE - TRAVAIL À LA PLAQUE - MODELAGE



Notre grès OMAHA

Le grès OMAHA est un outil à tout faire !

Tournage (version chamotté impalpable), sculpture, modelage, plaque...

Sa plasticité est à tout épreuve, son faible retrait de séchage et de cuisson en feront un choix No1 pour les grandes pièces avec les chamottes fines et moyennes.

Il supporte également la cuisson RAKU.

Les couleurs iront d'un blanc cassé à un blanc / jaune à haute température.

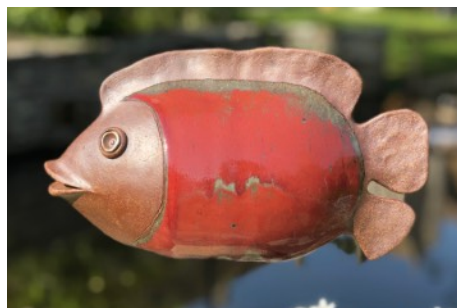
- Cuisson de : 1000 - 1280°C
- Humidité : 20%
- Retrait de séchage : 8%
- Retrait de cuisson à 1280°C : 4%
- Porosité à 1280°C : 3%
- Coef. de dilatation (20-500°C) : 55x10⁻⁷

GE500IMP : 0-0,125mm chamotte (20%)

GE500CHF : 0-0,5mm chamotte (40%)

GE500CHM : 0-1,5mm chamotte (40%)

TOURNAGE - SCULPTURE - MODELAGE



Notre grès JUNO

Le grès JUNO est plein de vie, de couleurs.

Une terre parfaite pour la sculpture, le modelage et qui peut également se tourner en version IMP (0-0,125mm).

Les différents modes et températures de cuissons (électrique, gaz, réduction) donneront un large panel de couleurs allant du orangé provençal au roux / sable avec des reflets métalliques en réduction gaz.

Avec sa faible porosité, il résistera très bien aux conditions extérieures !

- Cuisson de : 1000 - 1280°C
- Humidité : 20%
- Retrait de séchage : 8%
- Retrait de cuisson à 1280°C : 4%
- Porosité à 1280°C : 2,6%
- Coef. de dilatation (20-500°C) : 57x10-7

GE600IMP : 0-0,125mm chamotte (20%)

GE600CHF : 0-0,5mm chamotte (40%)

GE600CHM : 0-1,5mm chamotte (40%)

TOURNAGE - SCULPTURE - MODELAGE



Notre terre à raku FUJI

La FUJI est très appréciée pour sa plasticité. Elle sera agréable au tournage comme à la sculpture et au modelage.

Pour obtenir notre terre à Raku, nous utilisons une argile et une chamotte spécialement sélectionnées pour leurs taux d'alumine très élevés.

Cette qualité procure une très forte résistance aux chocs thermiques, parfaite pour le mode de cuisson Raku.

Cette terre supporte également les cuissons à 1280°C.

Couleur cuite : Blanche

- Cuisson de : 980 - 1280°C
- Humidité : 20%
- Retrait de séchage : 7,5%
- Retrait de cuisson à 1000°C : 1%
- Porosité à 1000°C : 15%
- Coef. de dilatation (20-500°C) : 52x10⁻⁷

TE610CHF : 0-0,5mm chamotte (33%)

TE610CHM : 0-1,5mm chamotte (33%)

TOURNAGE - SCULPTURE - MODELAGE



PRÉSENTATION

Les générations RAOULT se succèdent dans notre entreprise familiale depuis plus d'un siècle durant lequel nous avons été fabricant de briques, de tuiles puis de carrelages et enfin aujourd'hui de pâtes céramiques.

Les faïences de qualité BECK viendront compléter notre gamme de terres en 2000 créant ainsi RAOULT & BECK.

Nous espérons qu'à travers nos argiles, vous retrouverez la simplicité, la passion et le plaisir qui nous animent de père en fils...



